

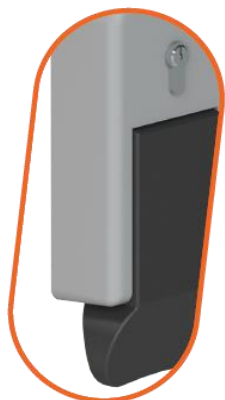
ПРАЙС-ЛИСТ НА РАСПАШНЫЕ ДВЕРИ ОДНОСТВОРЧАТЫЕ

ЦЕНЫ УКАЗАНЫ С УЧЕТОМ СТОИМОСТИ РАМЫ ИЗ МЕТАЛЛА ТОЛЩИНОЙ 2 ММ

(РДО, РДОП)

30.01.2024

- Наполнитель - жесткий пенополиуретан производства Dow Chemical (Германия) плотностью не менее 50 кг/м³
 Коэффициент теплопроводности $\lambda = 0,022$ Вт/м·К.
- Покрытие (в том числе торцы) — оцинкованная сталь толщиной не менее 0,5 мм, окрашенная по каталогу RAL.
 Поверхность металла защищена пленкой толщиной 50 мкм.
- Замки всех дверей имеют запорный механизм и функцию аварийного открывания изнутри.
- Герметизация дверей по периметру — резиновый уплотнитель европейского производства.
 В дверях для морозильных камер используется уплотнитель с двойным профилем.



ФУРНИТУРА FERMOD (ФРАНЦИЯ), МТН* (ИТАЛИЯ)

	СВЕТОВОЙ ПРОЕМ, ВЫСОТА, ММ	СВЕТОВОЙ ПРОЕМ, ШИРИНА, ММ						
		800	900	1000	1100	1200	1300	1400
ТОЛЩИНА 80 ММ	1800	44 902	46 240	48 259	50 487	52 743	65 158	66 393
	1900	45 925	47 308	49 410	51 711	55 785	66 838	69 832
	2000	46 995	48 425	50 611	52 967	57 140	68 559	71 591
	2100	48 019	49 495	51 776	55 911	58 464	71 965	73 309
	2200	50 759	52 336	54 775	59 070	61 820	76 114	77 542
	2300	61 101	63 034	66 032	69 166	72 550	89 666	91 407
100 ММ	2400	62 358	64 348	67 447	70 655	74 166	91 715	93 501
	1800	48 387	49 979	52 624	55 193	58 087	70 673	72 149
	1900	49 541	51 191	53 950	56 605	61 353	72 568	75 824
	2000	50 744	52 453	55 325	58 050	62 930	74 510	77 813
	2100	52 298	54 069	57 068	61 603	64 888	78 568	80 187
	2200	54 853	56 741	59 944	64 654	68 183	82 632	84 354
120 ММ	2300	65 712	68 013	71 925	75 533	79 853	97 030	99 119
	2400	67 119	69 488	73 539	77 240	81 718	99 329	101 473
	1800	50 021	51 800	55 022	57 405	60 493	73 404	75 058
	1900	51 253	53 103	56 446	58 928	63 877	75 429	78 874
	2000	52 538	54 455	57 923	60 481	65 577	77 507	81 009
	2100	54 173	56 162	59 765	64 148	67 653	81 698	83 525
150 ММ	2200	56 871	58 995	62 832	67 397	71 165	86 004	87 952
	2300	68 189	70 776	75 450	78 900	83 511	101 165	103 531
	2400	69 691	72 361	77 183	80 740	85 520	103 624	106 057
	1800	55 031	57 198	60 863	65 515	67 252	81 224	83 243
	1900	56 451	58 702	62 511	67 373	70 913	83 557	87 394
	2000	58 346	60 690	64 642	69 707	73 321	86 399	90 308
150 ММ	2100	59 767	62 196	66 304	73 299	75 252	90 476	92 721
	2200	62 750	65 346	69 719	77 090	79 180	95 255	97 649
	2300	74 833	77 978	83 268	90 106	92 638	111 677	114 570
	2400	76 549	79 797	85 261	92 338	94 957	114 488	117 469

ВОЗМОЖНО ИЗГОТОВЛЕНИЕ ДВЕРЕЙ ПО ИНДИВИДУАЛЬНОМУ ТЕХНИЧЕСКОМУ ЗАДАНИЮ

* ДОПОЛНИТЕЛЬНАЯ ОПЦИЯ ДЛЯ ДВЕРЕЙ ТОЛЩИНОЙ ДО 120 СМ



ФУРНИТУРА РАНРВАШ (ГЕРМАНИЯ)

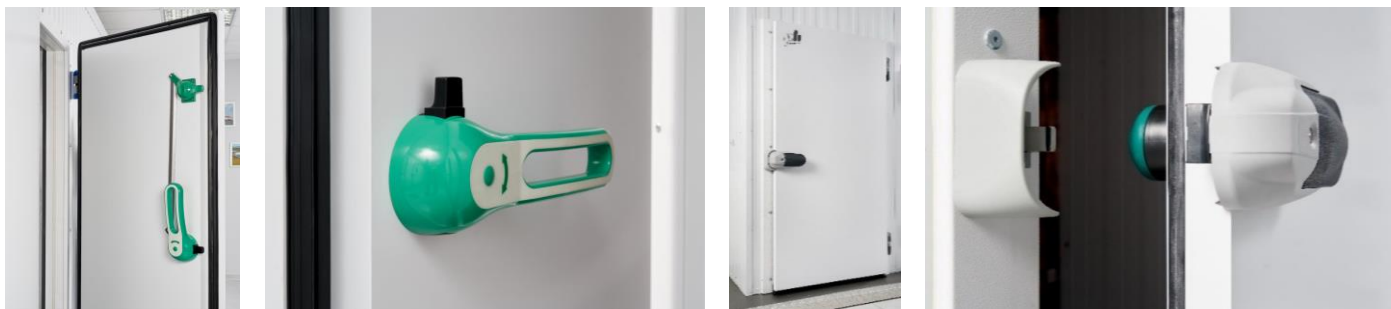
	СВЕТОВОЙ ПРОЕМ, ВЫСОТА, ММ	СВЕТОВОЙ ПРОЕМ, ШИРИНА, ММ							
		800	900	1000	1100	1200	1300	1400	1500
ТОЛЩИНА 80 ММ	1800	87 972	89 167	91 608	93 690	96 455	115 123	116 617	118 102
	1900	89 244	90 484	93 023	95 179	104 548	117 137	118 675	120 205
	2 000	90 532	91 812	94 454	96 680	106 170	119 169	120 751	122 321
	2 100	91 804	93 126	95 869	104 651	107 778	121 186	122 809	124 427
	2 200	93 092	94 454	97 300	106 151	109 403	123 217	124 882	126 541
	2 300	100 843	102 250	105 197	107 640	111 014	125 232	126 943	135 131
	2 400	102 616	104 079	107 126	109 649	113 149	127 781	129 537	137 755
	2 500	121 431	122 920	126 068	128 673	132 295	147 323	155 607	157 398
	2 600	122 719	124 251	127 502	130 179	133 920	149 357	157 682	159 517
	2 700	124 023	125 597	128 952	131 701	135 566	157 891	159 777	161 656
	2 800	125 851	127 468	130 939	133 771	137 772	160 518	162 464	164 401
	2 900	133 353	135 025	138 595	141 496	145 624	162 290	164 277	166 259
	3 000	134 662	136 377	140 053	143 026	147 273	164 346	166 377	168 403
	3 100	136 313	138 070	141 844	144 897	149 265	166 777	168 849	170 916
	3 200	137 622	139 419	143 296	146 421	150 911	168 827	170 947	173 058
	3 300	138 929	140 771	144 748	147 943	152 557	170 880	173 044	181 670
	3 400	140 257	142 138	146 216	149 486	154 225	172 956	175 161	183 830
	3 500	152 250	154 174	158 343	161 701	166 545	185 702	194 425	196 668
	3 600	153 713	155 677	159 949	163 380	168 348	187 916	196 679	198 967
	3 700	155 038	157 044	161 414	164 921	170 013	196 475	198 796	201 127
	3 800	156 345	158 396	162 866	166 445	171 662	198 528	200 893	203 266
	1800	88 876	90 270	93 322	95 664	99 043	117 232	118 932	120 625
	1900	90 243	91 690	94 875	97 299	107 311	119 401	121 154	122 901
	2 000	91 624	93 124	96 436	98 948	109 111	121 584	123 392	125 194
	2 100	92 991	94 541	97 986	107 065	110 895	123 753	125 616	127 473
	2 200	94 372	95 975	99 550	108 711	112 696	125 935	127 853	129 763
	2 300	102 218	103 875	107 582	110 347	114 485	128 104	130 075	138 527
	2 400	104 087	105 809	109 646	112 506	116 793	130 808	132 834	141 324
	2 500	122 992	124 754	128 721	131 677	136 118	150 501	159 066	161 142
	2 600	124 375	126 190	130 287	133 329	137 921	152 687	161 307	163 435
	2 700	125 777	127 643	131 869	134 996	139 740	161 373	163 564	165 747
	2 800	127 698	129 617	133 989	137 213	142 127	164 154	166 414	168 665
	2 900	135 293	137 281	141 783	145 089	150 155	166 078	168 390	170 697
3 000	136 698	138 738	143 373	146 762	151 979	168 285	170 652	173 014	
3 100	138 441	140 532	145 297	148 782	154 150	170 867	173 290	175 707	
3 200	139 846	141 987	146 882	150 449	155 972	173 072	175 550	178 022	
3 300	141 248	143 442	148 469	152 120	157 796	175 277	177 813	186 808	
3 400	142 668	144 915	150 072	153 812	159 637	177 504	180 089	189 142	
3 500	154 757	157 058	162 331	166 173	172 138	190 405	199 519	202 153	
3 600	156 313	158 663	164 069	168 000	174 114	192 770	201 938	204 625	
3 700	157 733	160 137	165 670	169 687	175 958	201 481	204 215	206 960	
3 800	159 135	161 592	167 257	171 360	177 782	203 686	206 477	209 275	
3 900	160 537	163 047	168 845	173 030	179 604	205 893	208 737	211 590	
4 000	161 957	164 523	170 448	174 720	181 445		211 017	213 921	
4 100	169 841	172 443	178 512	182 872	189 748		213 276	216 236	
4 200	171 246	173 898	180 097	184 542	191 570		215 536	218 551	
4 300	172 791	175 496	181 827	186 362	193 543			221 015	
4 400	174 195	176 951	183 414	188 032	195 365			223 330	
4 500	175 597	178 406	184 999	189 702	197 187			225 643	
4 600	177 017	179 879	186 602	191 392	199 028				
4 700	178 629	181 544	188 396	193 276	201 066				
4 800	180 033	183 001	189 984	194 946	202 888				
4 900		184 472	191 587	196 636	204 731				
5 000		185 927	193 172	198 306	206 550				

1800	91 558	93 150	96 402	98 992	102 597	121 119	123 026	124 928
1900	93 018	94 677	98 069	100 757	111 004	123 440	125 413	127 378
2000	94 494	96 214	99 749	102 530	112 945	125 777	127 813	129 845
2100	95 954	97 737	101 413	110 777	114 869	128 095	130 200	132 295
2200	97 430	99 274	103 090	112 553	116 807	130 432	132 601	134 761
2300	105 372	107 280	111 236	114 318	118 734	132 752	134 987	143 698
2400	107 333	109 318	113 417	116 604	121 183	135 610	137 909	146 672
2500	126 333	128 369	132 606	135 902	140 646	155 455	164 304	166 663
2600	127 812	129 908	134 289	137 681	142 589	157 792	166 707	169 130
2700	129 304	131 467	135 985	139 475	144 549	166 633	169 127	171 616
2800	131 321	133 547	138 221	141 824	147 068	169 565	172 142	174 711
2900	139 011	141 311	146 132	149 828	155 237	171 640	174 283	176 915
3000	140 511	142 875	147 836	151 628	157 199	174 002	176 709	179 407
3100	142 350	144 775	149 873	153 774	159 510	176 739	179 509	182 273
3200	143 847	146 336	151 575	155 572	161 470	179 095	181 931	184 762
3300	145 342	147 894	153 276	157 372	163 435	181 452	184 357	193 724
3400	146 858	149 471	154 996	159 191	165 413	183 830	186 798	196 232
3500	159 040	161 719	167 369	171 679	178 053	196 886	206 390	209 417
3600	160 688	163 431	169 221	173 633	180 169	199 402	208 973	212 065
3700	162 204	165 008	170 938	175 450	182 151	208 265	211 415	214 573
3800	163 701	166 566	172 640	177 250	184 113	210 624	213 840	217 062
3900	165 198	168 127	174 344	179 050	186 075	212 983	216 262	219 550
4000	166 714	169 706	176 061	180 867	188 054		218 704	222 058
4100	174 691	177 733	184 241	189 149	196 501		221 127	224 547
4200	176 188	179 291	185 943	190 946	198 461		223 552	227 036
4300	177 828	180 995	187 787	192 892	200 569			229 673
4400	179 326	182 556	189 488	194 693	202 529			232 162
4500	180 823	184 114	191 190	196 490	204 494			234 651
4600	182 339	185 693	192 909	198 309	206 472			
4700	184 045	187 461	194 817	200 320	208 648			
4800	185 542	189 022	196 521	202 120	210 608			
4900		190 599	198 239	203 937	212 589			
5000		192 159	199 937	205 734	214 551			
1800	94 388	96 280	99 844	104 819	106 752	125 760	127 976	130 186
1900	95 991	97 963	101 683	106 871	115 364	128 310	130 608	132 898
2000	97 607	99 656	103 536	108 941	117 513	130 873	133 254	135 627
2100	99 208	101 336	105 372	117 475	119 645	133 422	135 886	138 341
2200	100 825	103 032	107 224	119 543	121 794	135 985	138 529	141 067
2300	108 910	111 194	115 543	121 597	123 930	138 537	141 163	150 266
2400	111 011	113 388	117 896	124 176	126 587	141 621	144 327	153 499
2500	130 155	132 595	137 259	143 765	146 257	161 695	170 971	173 751
2600	131 774	134 294	139 114	145 836	148 406	164 260	173 616	176 480
2700	133 409	136 009	140 985	147 920	150 571	173 330	176 284	179 228
2800	135 566	138 245	143 392	150 560	153 307	176 491	179 542	182 584
2900	143 397	146 169	151 474	158 853	161 681	178 795	181 929	185 051
3000	145 037	147 889	153 350	160 948	163 854	181 386	184 599	187 804
3100	147 017	149 945	155 563	163 384	166 370	184 348	187 644	190 932
3200	148 654	151 662	157 437	165 473	168 541	186 936	190 312	193 680
3300	150 295	153 379	159 310	167 562	170 711	189 521	192 983	202 904
3400	151 948	155 112	161 202	169 673	172 901	192 128	195 670	205 674
3500	164 274	167 517	173 747	182 453	185 746	205 413	215 507	219 120
3600	166 065	169 385	175 775	184 697	188 073	208 158	218 332	222 028
3700	167 721	171 121	177 667	186 805	190 260	217 249	221 019	224 798
3800	169 359	172 838	179 538	188 897	192 433	219 837	223 690	227 548
3900	170 997	174 556	181 414	190 987	194 601	222 425	226 358	230 299
4000	172 655	176 291	183 306	193 095	196 790		229 045	233 069
4100	180 772	184 474	191 659	201 666	205 442		231 713	235 816
4200	182 410	186 192	193 532	203 756	207 610		234 383	238 570
4300	184 194	188 049	195 549	205 994	209 929			241 469
4400	185 831	189 769	197 425	208 086	212 100			244 217
4500	187 469	191 484	199 296	210 173	214 268			246 967
4600	189 125	193 219	201 188	212 281	216 457			
4700	190 975	195 146	203 271	214 584	218 841			
4800	192 613	196 863	205 144	216 676	221 012			
4900		198 599	207 037	218 784	223 198			
5000		200 314	208 910	220 874	225 369			

ТОЛЩИНА 120 ММ

ТОЛЩИНА 150 ММ

ВОЗМОЖНО ИЗГОТОВЛЕНИЕ ДВЕРЕЙ ПО ИНДИВИДУАЛЬНОМУ ТЕХНИЧЕСКОМУ ЗАДАНИЮ



МАРКИРОВКА (КРАТКОЕ НАИМЕНОВАНИЕ)

РДО	РАСПАШНАЯ ДВЕРЬ ОДНОСТВОРЧАТАЯ
РДОП	РАСПАШНАЯ ДВЕРЬ ОДНОСТВОРЧАТАЯ ПОЛУПОТайНАЯ
РДОП R	РАСПАШНАЯ ДВЕРЬ ОДНОСТВОРЧАТАЯ СЕРИИ R
Н	НИЗКОТЕМПЕРАТУРНАЯ ДВЕРЬ ДЛЯ МОРОЗИЛЬНЫХ КАМЕР
С	СРЕДНЕТЕМПЕРАТУРНАЯ ДВЕРЬ ДЛЯ ХОЛОДИЛЬНЫХ КАМЕР
ПР/ЛЕВ	ПЕТЛИ СПРАВА / ПЕТЛИ СЛЕВА

ПРИМЕР ОБОЗНАЧЕНИЯ ДВЕРЕЙ: РДОП R 800 2000 100 RAL9003/RAL9003 С ПОРОГОМ 80 Н ПР

ТИП ДВЕРИ	ШИРИНА ПРОЕМА	ВЫСОТА ПРОЕМА	ТОЛЩИНА ДВЕРНОГО ПОЛОТНА	ПОКРЫТИЕ		ВЫСОТА ПОРОГА	ТЕМПЕРАТУРНЫЙ РЕЖИМ	РАСПОЛОЖЕНИЕ ПЕТЕЛЬ
				ВНЕШНЯЯ СТОРОНА	ВНУТРЕННЯЯ СТОРОНА			
РДОП R	800	2 000	100	RAL9003	RAL9003	80	Н	ПР

ДОПОЛНИТЕЛЬНЫЕ ОПЦИИ ДЛЯ РДОП И РДО

НАИМЕНОВАНИЕ	ЦЕНА С НДС, РУБ.
ЗАМОК МТН С ЗАПОРНЫМ МЕХАНИЗМОМ И ФУНКЦИЕЙ АВАРИЙНОГО ОТКРЫВАНИЯ ДЛЯ ДВЕРЕЙ ТОЛЩИНОЙ ДО 120 ММ	2 949
ПЭН ОБОГРЕВА ДВЕРНОЙ РАМЫ ДЛЯ НИЗКОТЕМПЕРАТУРНЫХ КАМЕР, НИЖЕ 0 °С, ЦЕНА ЗА ПОГ. М	450
КОМПЛЕКТ КРЕПЛЕНИЯ РАМЫ РДОП К СЭНДВИЧ-ПАНЕЛИ С ПРОЕМОМ	2 510
КОМПЛЕКТ КРЕПЛЕНИЯ РАМЫ РДОП R К СЭНДВИЧ-ПАНЕЛИ С ПРОЕМОМ	2 820
КОМПЛЕКТ КРЕПЛЕНИЯ РАМЫ К КИРПИЧНОЙ СТЕНЕ	500
КОМПЛЕКТ КРЕПЛЕНИЯ РАМЫ К МЕТАЛЛОКОНСТРУКЦИИ	300
КОМПЛЕКТ КРЕПЛЕНИЯ РАМЫ К МЕТАЛЛОКОНСТРУКЦИИ ЧЕРЕЗ СП	3 210
ОБУСТРОЙСТВО ДВЕРНОГО ПРОЕМА В СЭНДВИЧ-ПАНЕЛИ (ПСТДП)	4 700
ПОКРЫТИЕ ПОЛОТНА НЕРЖ. СТАЛЬ AISI 304 (ОДНА СТОРОНА) ДЛЯ ПИЩЕВЫХ ПРОДУКТОВ ЗА КВ. М	4 150
ПОКРЫТИЕ ПОЛОТНА НЕРЖ. СТАЛЬ AISI 430 (ОДНА СТОРОНА) ДЛЯ НЕПИЩЕВЫХ ПРОДУКТОВ ЗА КВ. М	2 850
РАМА ДЛЯ РДОП ИЗ НЕРЖАВЕЮЩЕЙ СТАЛИ AISI 304 ДЛЯ ПИЩЕВЫХ ПРОДУКТОВ, ЦЕНА ЗА ПОГ. М	3 500
РАМА ДЛЯ РДО И РДОП R ИЗ НЕРЖАВЕЮЩЕЙ СТАЛИ AISI 304 ДЛЯ ПИЩЕВЫХ ПРОДУКТОВ, ЦЕНА ЗА ПОГ. М	3 280
РАМА ДЛЯ РДОП ИЗ НЕРЖАВЕЮЩЕЙ СТАЛИ AISI 430 ДЛЯ НЕПИЩЕВЫХ ПРОДУКТОВ, ЦЕНА ЗА ПОГ. М	2 020
РАМА ДЛЯ РДО И РДОП R ИЗ НЕРЖАВЕЮЩЕЙ СТАЛИ AISI 430 ДЛЯ НЕПИЩЕВЫХ ПРОДУКТОВ, ЦЕНА ЗА ПОГ. М	1 900
ОБУСТРОЙСТВО РАМЫ ПОД МОНОРЕЛЬС	3 000
ВНУТРЕННЕЕ ОТКРЫВАНИЕ ДВЕРИ РДОП	27 025
ВНУТРЕННЕЕ ОТКРЫВАНИЕ ДВЕРИ РДОП R	10 020
ОКНО. ОДИНАРНЫЙ СТЕКЛОПАКЕТ, ПЛАСТИК 400X400 ММ, ЦЕНА ЗА ШТУКУ	5 486
ОКНО. ОДИНАРНЫЙ СТЕКЛОПАКЕТ, ПЛАСТИК 400X600 ММ, ЦЕНА ЗА ШТУКУ	5 883
ОБЛЕГЧЕННЫЙ ПОРОГ RAL, ЦЕНА ЗА 1 ПОГ. М	4 100
ОБЛЕГЧЕННЫЙ ПОРОГ AISI 304, ЦЕНА ЗА 1 ПОГ. М	6 460
ОБЛЕГЧЕННЫЙ ПОРОГ AISI 430, ЦЕНА ЗА 1 ПОГ. М	4 790

УТЕПЛЕННЫЙ ПОРОГ AISI 304. ЦЕНА ЗА 1 ПОГ. М	11 640
УТЕПЛЕННЫЙ ПОРОГ AISI 430. ЦЕНА ЗА 1 ПОГ. М	7 530
ПРИСТАВНОЙ ПОРОГ RAL. ЦЕНА ЗА 1 ПОГ. М	3 320
ПРИСТАВНОЙ ПОРОГ AISI 304. ЦЕНА ЗА 1 ПОГ. М	7 640
ПРИСТАВНОЙ ПОРОГ AISI 430. ЦЕНА ЗА 1 ПОГ. М	5 050
КОМПЛЕКТ МЕТИЗОВ ИЗ НЕРЖАВЕЮЩЕЙ СТАЛИ 1 КВ. М	350
КОМПЛЕКТ ДЛЯ ОПЛОМБИРОВАНИЯ	2 600
СКРЫТОЕ КРЕПЛЕНИЕ	4 240
СКРЫТОЕ КРЕПЛЕНИЕ ДЛЯ РАМЫ AISI 304	6 150
СКРЫТОЕ КРЕПЛЕНИЕ ДЛЯ РАМЫ AISI 430	5 330

ОТБОЙНИКИ НА ПОЛОТНО ДВЕРИ РДОП И РДО

ТИП МАТЕРИАЛА ОТБОЙНИКА	ТОЛЩИНА ММ	ЦЕНА ЗА М ²	ЦЕНА ЗА ПОГ. М ВЕРХ 0,25 М	ЦЕНА ЗА ПОГ. М НИЗ 0,5 М
AISI 304	1,5	13 856	3 464	6 928
AISI 430	1,5	9 185	2 296	4 593
КВИНТЕТ	1,5	6 320	1 580	3 160
ПНД (ПЛАСТИК) ПЛОСКИЙ	4,0	4 134	1 034	2 067



ПАНДУС ПРИСТАВНОЙ

ТОЛЩИНА 2 ММ, ВЕРХНЯЯ ЧАСТЬ ИЗ РИФЛЕННОГО МЕТАЛЛА «КВИНТЕТ»

ВЫСОТА ПАНДУСА, ММ	ШИРИНА ПАНДУСА, ММ								
	800	900	1000	1100	1200	1300	1400	1500	1600
50	14 153	15 874	16 961	18 047	19 769	20 855	21 942	23 028	24 750
60	14 338	16 113	17 204	18 295	20 070	21 162	22 253	23 344	25 119
80	14 706	16 588	17 688	18 789	20 671	21 772	22 872	23 973	25 855
100	15 074	17 063	18 173	19 283	21 272	22 382	23 492	24 602	26 591
120	15 443	17 540	18 659	19 778	21 875	22 995	24 114	25 233	27 330
150	15 996	18 254	19 387	20 520	22 778	23 911	25 045	26 178	28 436
200	16 917	19 442	20 599	21 756	24 281	25 438	26 595	27 752	30 277

ПАНДУС СТАЦИОНАРНЫЙ

ТОЛЩИНА 2 ММ, ВЕРХНЯЯ ЧАСТЬ ИЗ РИФЛЕННОГО МЕТАЛЛА «КВИНТЕТ»

ВЫСОТА ПАНДУСА, ММ	ШИРИНА ПАНДУСА, ММ								
	800	900	1000	1100	1200	1300	1400	1500	1600
50	19 279	21 017	22 120	23 571	24 674	26 413	27 516	28 619	30 705
60	19 527	21 319	22 427	23 882	24 990	26 782	27 890	28 998	31 137
80	20 020	21 920	23 037	24 502	25 619	27 518	28 635	29 753	31 999
100	20 514	22 521	23 647	25 121	26 248	28 254	29 381	30 508	32 861
120	21 010	23 124	24 260	25 743	26 879	28 993	30 129	31 265	33 726
150	21 752	24 026	25 176	26 674	27 824	30 099	31 249	32 399	35 021
200	22 987	25 530	26 703	28 224	29 398	31 940	33 114	34 287	37 177

УПАКОВКА

НАИМЕНОВАНИЕ	ЦЕНА С НДС, РУБ.
СТРЕТЧ-ПЛЕНКА	ВХОДИТ В СТОИМОСТЬ ЗАКАЗА ДВЕРИ
КАРТОН	РАССЧИТЫВАЕТСЯ ИНДИВИДУАЛЬНО
ДЕРЕВЯННАЯ ОБРЕШЕТКА	РАССЧИТЫВАЕТСЯ ИНДИВИДУАЛЬНО